

# *Reporte Mensual de Recaudación Tributaria Nacional*

Febrero de 2016



**consejo**  
Profesional de Ciencias  
Económicas de la Ciudad  
Autónoma de Buenos Aires



**IARAF**  
INSTITUTO ARGENTINO  
DE ANALISIS FISCAL

## Reporte mensual de Recaudación Tributaria Nacional

### Claves

- La Recaudación Tributaria Nacional totalizó \$162.654 millones en el primer mes de 2016, con un crecimiento de 38,5% interanual.
- Los principales aumentos interanuales del mes de enero correspondieron a Ganancias (+57%) y Derechos de importación (+38,7%). La triada se completa con IVA que tuvo un crecimiento de 36,4%, por debajo del promedio de los impuestos. En el primer y el tercer caso se observa un claro crecimiento, aunque no dominante, del componente aduanero, en línea con lo observado con los componentes del comercio exterior.
- Aportes y contribuciones aceleró su crecimiento en enero, con un crecimiento interanual de 33%.
- Créditos y débitos en cuenta corriente mostró una desaceleración respecto a diciembre, al ubicarse su crecimiento interanual en 32,2%.
- Los Derechos de exportación mostraron un crecimiento durante enero, al ubicarse 12% por encima a los valores de 2015.
- En general los impuestos ligados al comercio exterior mostraron en el primer mes del año una notable mejora en su recaudación, con un crecimiento de 22,5%.
- La brecha de crecimiento entre coparticipables y el resto de tributos disminuyó a nueve puntos porcentuales.

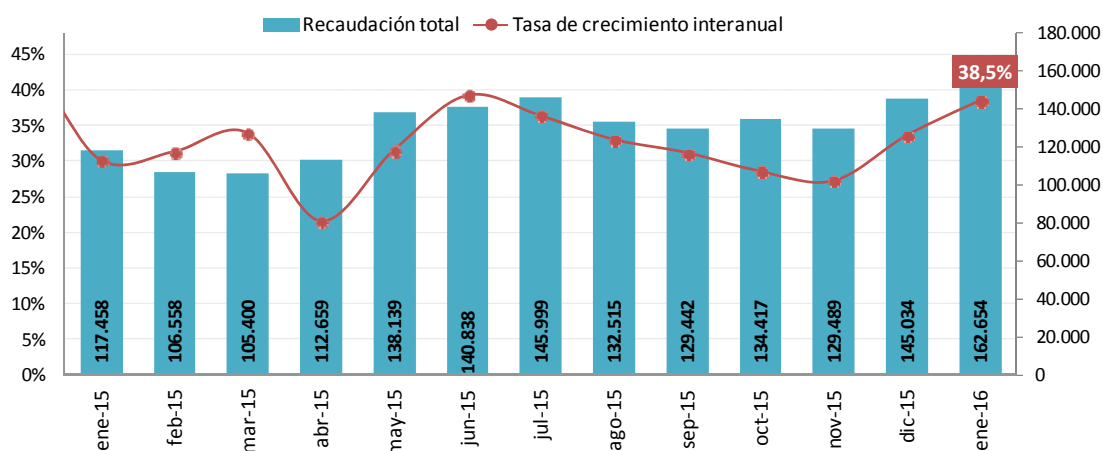
## Reporte mensual de Recaudación Tributaria Nacional

A partir de la información difundida por el Ministerio de Hacienda y Finanzas Públicas, correspondiente a la recaudación tributaria nacional de enero del 2016, se refieren aquí sus principales características.

### Recaudación Nacional

En el mes de enero la *Recaudación Tributaria Nacional* totalizó \$162.654 millones, con lo cual se observa una aceleración de la tasa de crecimiento interanual, que aumentó 5 puntos respecto a la interanual de diciembre, al ubicarse en 38,5%, con lo que se consolidaría una tendencia creciente de la recaudación.

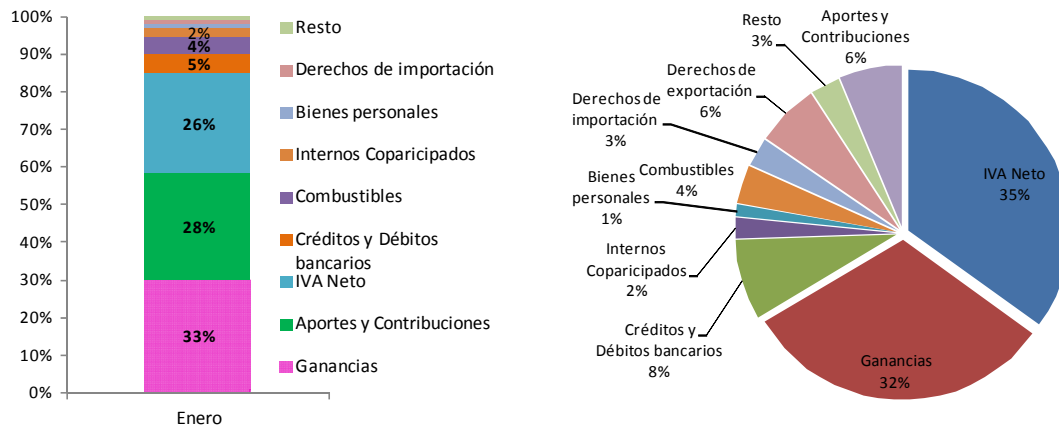
**Evolución de la Recaudación Mensual**  
**Millones de pesos y variación interanual**



Fuente: CPCE CABA- IARAF en base a MECON.

El crecimiento se concentró en los tres pilares fundamentales del sistema tributario argentino: Ganancias, Aportes y Contribuciones de la Seguridad Social e IVA, que en conjunto explicaron \$8,7 de cada \$10 que creció la recaudación. Ganancias contribuyó en un 33% al crecimiento, en tanto que Seguridad Social e IVA lo hicieron en un 28% y 26%, respectivamente.

**Contribución de los principales tributos al crecimiento interanual de la Recaudación Total y composición porcentual de la recaudación (lado derecho)**



Fuente: CPCE CABA- IARAF en base a MECON.

**Los componentes de la recaudación**

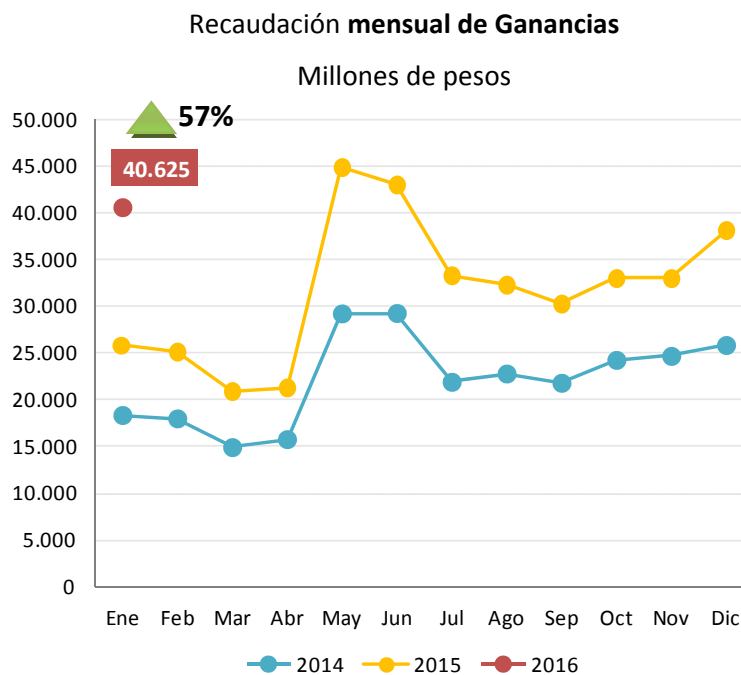
El análisis desagregado por tributo permite observar que en enero la recaudación estuvo impulsada principalmente por Ganancias y los Derechos de importación, que registraron aumentos por encima del promedio, y por IVA y Aportes y Contribuciones, que crecieron levemente por debajo de la media, pero concentran gran parte de la recaudación. El análisis del acumulado anual brinda similares resultados por tratarse del primer mes del año.

**Recaudación y variación interanual de principales tributos. Enero 2016.**

Principales Recursos	Enero	
	Millones de \$	Variación interanual
IVA Neto	44.943	36,4%
IVA DGI	32.252	24,5%
IVA DGA	13.552	48,9%
Ganancias	40.625	57,0%
Ganancias DGI	38.578	57,3%
Ganancias DGA	2.047	51,1%
Créditos y Débitos en c/c	9.610	32,2%
Aportes + Contribuciones	50.323	33,0%
Derechos de importación	3.862	38,7%
Derechos de exportación	4.859	11,9%
<b>Recaudación total</b>	<b>162.654</b>	<b>38,5%</b>
<b>Recaudación sin Seguridad Social</b>	<b>112.332</b>	<b>41,1%</b>
<b>Impuestos Coparticipables</b>	<b>70.456</b>	<b>43,4%</b>
<b>Total sin coparticipables</b>	<b>92.198</b>	<b>34,9%</b>

Fuente: CPCE CABA- IARAF en base a MECON.

*Ganancias* fue el tributo de mayor crecimiento durante enero. Su recaudación nominal aumentó un 57% interanual, lo que significó una aceleración de 9,4 puntos porcentuales respecto a diciembre. El inicio del año sería sumamente positivo en términos de recaudación de este impuesto, sin embargo, deberá aguardarse cómo evoluciona durante el año la elaboración de un proyecto de ley para modificar el impuesto a las ganancias de cuarta categoría buscando corregir las distorsiones que se han generado debido a la falta de una adecuada actualización de los mínimos y deducciones y el congelamiento de los tramos de la escala de cálculo del tributo, lo cual produce constantes y significativos incrementos en la *alícuota efectiva* a tributar.

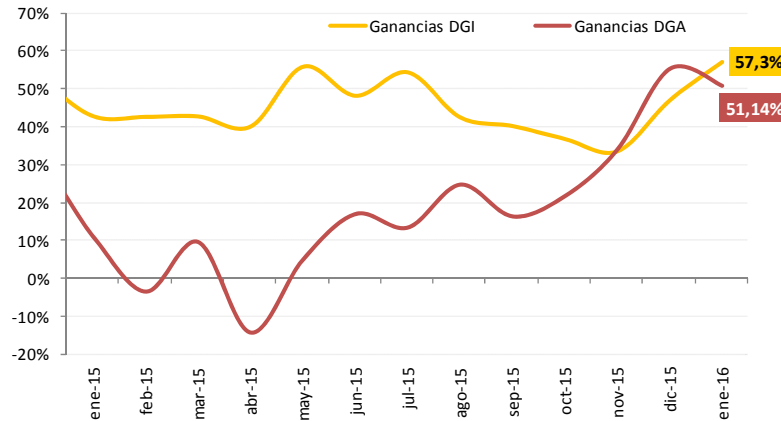


Fuente: CPCE CABA- IARAF en base a MECON.

A diferencia del mes de diciembre, en que la performance de este impuesto estuvo principalmente influenciada por el componente aduanero (Ganancias DGA), el mes de enero mostró una dominancia del componente impositivo (Ganancias DGI) que creció un 57,3% interanual, lo que lo posicionó como el tributo que lideró el crecimiento de la recaudación.

### Evolución de los componentes de Ganancias

#### Variación interanual

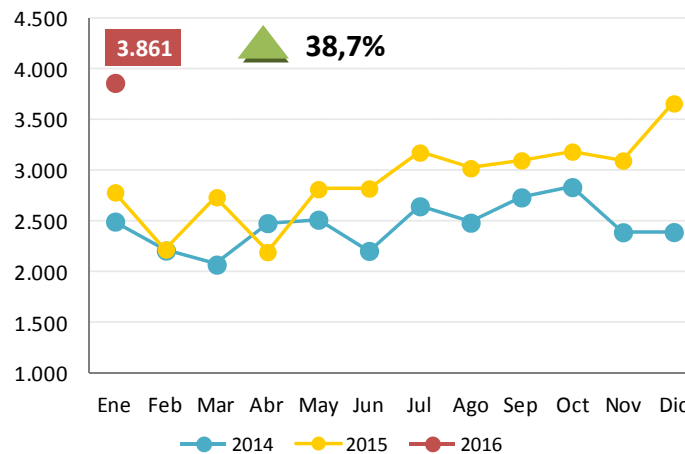


Fuente: CPCE CABA- IARAF en base a MECON.

**Derechos de Importación** fue el segundo tributo de mayor crecimiento durante enero de 2016, con un incremento de 38,7%. Las perspectivas de evolución de este tributo son alentadoras, en base al levantamiento de las restricciones al comercio exterior, posicionándose en una situación diametralmente diferente a la observada en 2015. Es preciso destacar que a diferencia de años anteriores en que la recaudación cae en enero, resultado de una disminución en la actividad relacionada por vacaciones, este año ha mostrado un crecimiento, impulsado por las expectativas económicas impulsoras del sector.

### Recaudación mensual de Derechos de Importación

#### Millones de pesos



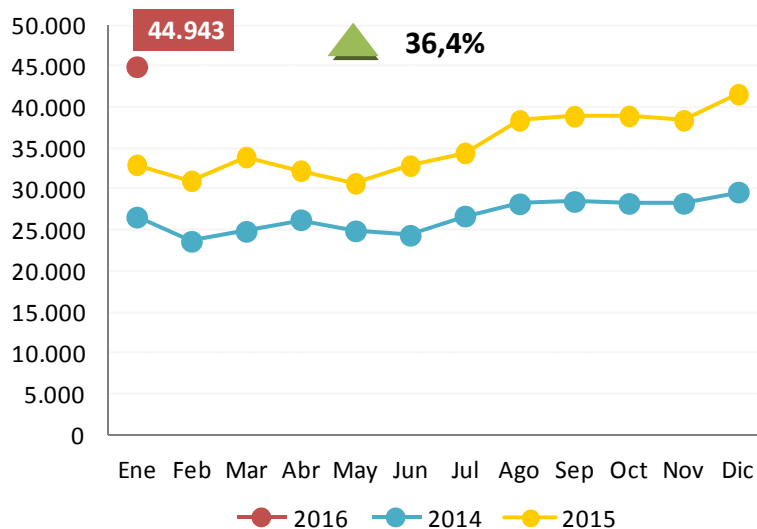
Fuente: CPCE CABA- IARAF en base a MECON.

El **IVA** (neto de devoluciones y reintegros) se ubicó en el tercer lugar en cuanto a crecimiento interanual en el primer mes del año, al registrar un aumento del 36,4%. El desempeño del tributo parece continuar con la habitual estacionalidad que posee, al incrementarse levemente en enero respecto a diciembre.

A diferencia de la recaudación de **Ganancias**, el rubro de mayor crecimiento en la recaudación mensual de IVA fue el componente aduanero (IVA DGA) que creció en valores corrientes un 48,9%. Por su parte la recaudación del IVA DGI, el principal componente del IVA, registró una suba nominal del 24,5%, aunque continúa con su tendencia decreciente al mostrar una desaceleración continua de su recaudación desde agosto.

### Recaudación mensual de IVA neto

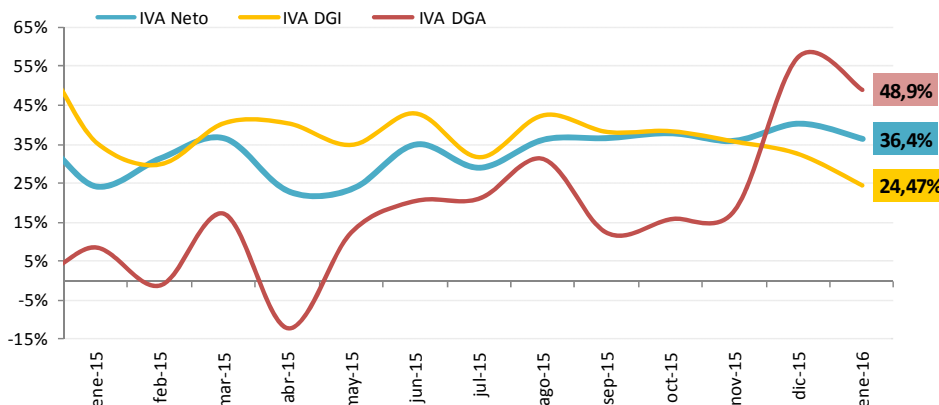
Millones de pesos



Fuente: CPCE CABA- IARAF en base a MECON.

### Evolución de los componentes de IVA

Variación interanual

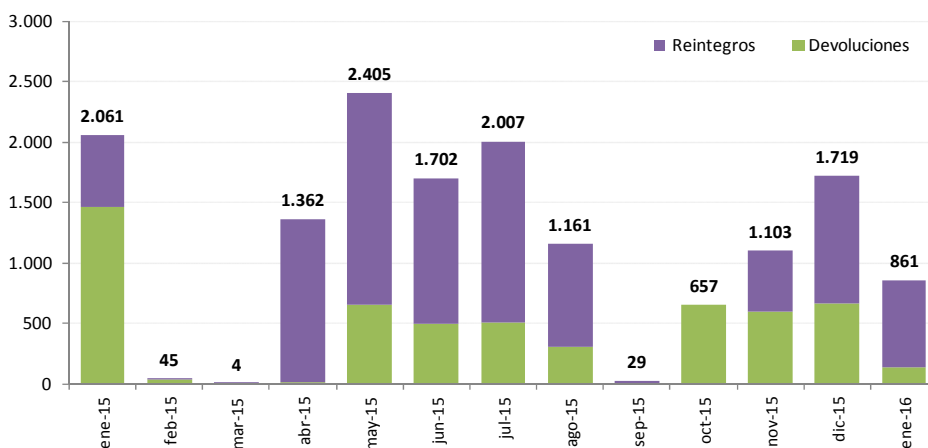


Fuente: CPCE CABA- IARAF en base a MECON.

Los reintegros a las exportaciones en el primer mes del año contabilizaron \$719 millones, creciendo un 21% respecto a enero de 2015, en tanto que las devoluciones de IVA sumaron \$142 millones, un 90% inferiores al monto registrado en enero del 2015. Sin considerar dichas deducciones, la recaudación de IVA (*IVA Bruto*) creció un 30,8% en la comparación interanual.

### Evolución de las devoluciones y reintegros de IVA

En millones de pesos

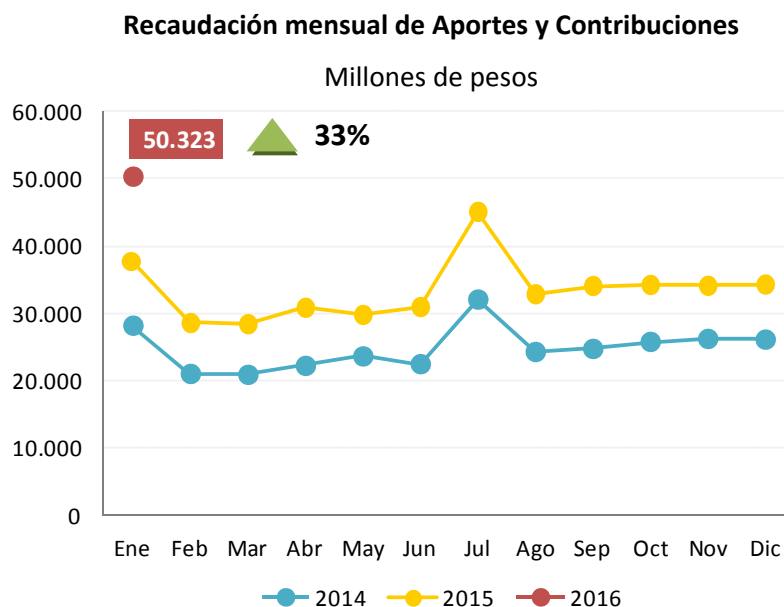


Fuente: CPCE CABA- IARAF en base a MECON.

**Aportes y contribuciones a la seguridad social** se aceleró en 2,6 puntos porcentuales respecto al registro de diciembre, y registró un alza interanual del 33%, quebrando con



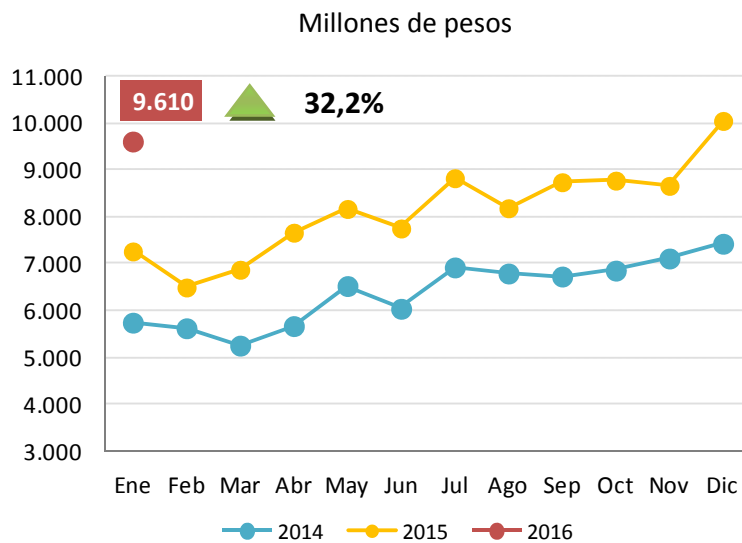
la tendencia levemente decreciente que dominó en particular el segundo semestre de 2015. Sin embargo, es necesario destacar que este crecimiento se asocia a la recaudación de aportes y contribuciones correspondientes a los ítems remunerativos que compusieron los salarios en el mes de diciembre, y no se vincularía necesariamente a un crecimiento del empleo formal.



Fuente: CPCE CABA- IARAF en base a MECON.

**Créditos y débitos en cuenta corriente** (más conocido como impuesto al cheque) mostró una leve desaceleración del crecimiento respecto al mes previo, con una caída de 3 puntos respecto a diciembre, ubicándose en 32,2%. A diferencia de diciembre, en que el componente estacional de la recaudación dominó el comportamiento de este tributo, enero parece mostrar una evolución probablemente vinculada al fin de la incertidumbre económica relacionada al recambio de gobierno.

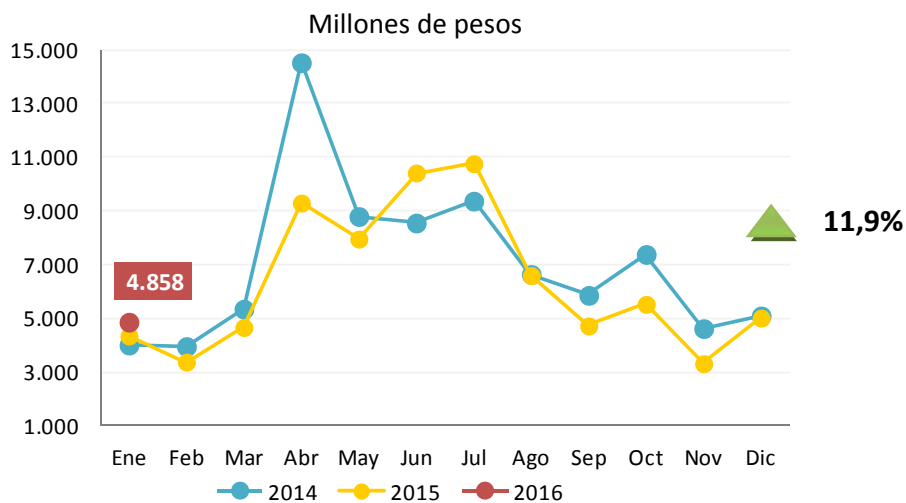
### Recaudación mensual de Créditos y Débitos en cuenta corriente



Fuente: CPCE CABA- IARAF en base a MECON.

El último de los componentes de la recaudación, los **Derechos de exportación**, mostraron un crecimiento en su recaudación, iniciando el año con un crecimiento de casi 12% interanual. En caso de mantenerse el crecimiento de las cantidades comercializadas observado en diciembre, las perspectivas de recaudación se mostrarían sumamente alentadoras. Sin embargo contra este escenario atentan las inundaciones ocurridas en la región centro, que han hecho perder la producción de los exportadores asentados en esas zonas.

### Recaudación mensual de Derechos de Exportación

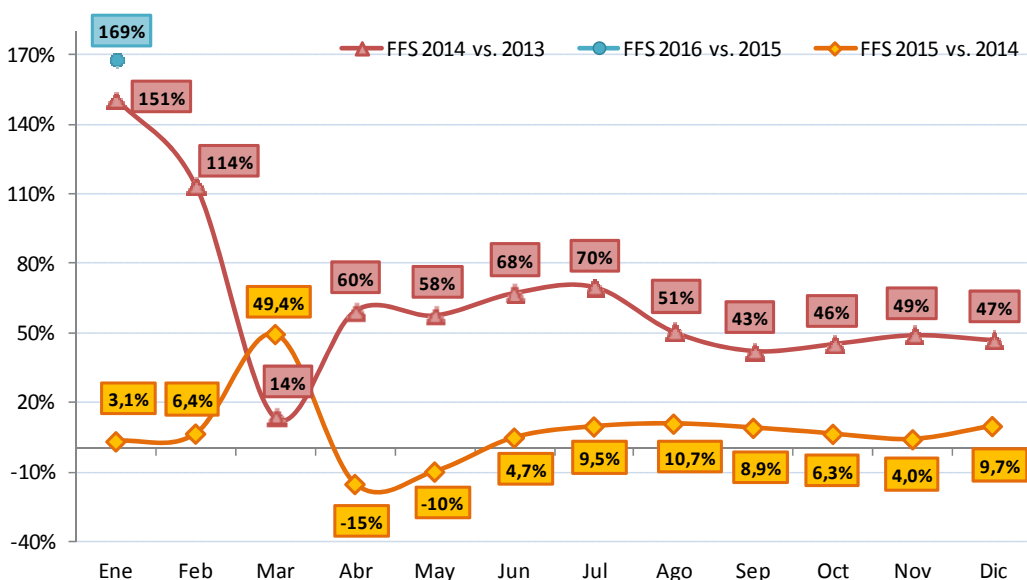


Fuente: CPCE CABA- IARAF en base a MECON.

La mejora del desempeño de los derechos de exportación se vio reflejada en la evolución del Fondo Federal Solidario (compuesto por el 30% de las retenciones al complejo sojero) que durante el 2015 creció a tasas muy inferiores a las registradas en 2014, mientras que el comienzo del año 2016 se muestra más vigoroso. Al mes de enero presentó un crecimiento interanual de 169%, impulsado por la mayor liquidación sojera, aunque afectado parcialmente por la disminución de las retenciones al complejo en 5 p.p.

### Evolución del Fondo Federal Solidario

Variación interanual del acumulado parcial



Fuente: CPCE CABA- IARAF en base a MECON.

### Tipos de instrumentos

Al clasificar los tributos según materia gravada, surge que *Impuestos a Ingresos Personales y de Sociedades* fueron la categoría que mayor crecimiento presentó en enero (56,8%). Respecto al mes de diciembre se aceleró en 12 puntos porcentuales, en respuesta al crecimiento observado en Ganancias, su principal componente.

Por detrás, en términos del crecimiento, se ubicaron los *Impuestos internos sobre transacciones, bienes y servicios*, que crecieron un 28,7% en la comparación interanual, impulsado principalmente por IVA y el Impuesto al cheque.

Los recursos del *Sistema de Seguridad Social* crecieron un 33%, 1,6 puntos porcentuales superior a su crecimiento del mes de diciembre.

Los *Impuestos a la Propiedad* crecieron a una tasa del 7,3%, 14 puntos porcentuales por debajo del crecimiento del mes previo, generado por la caída en la recaudación de Bienes Personales.

El rubro *Comercio Exterior* muestra un fortalecimiento, con un crecimiento de la recaudación del 22,5% impulsado por los tributos a las importaciones y por la mejora progresiva de los impuestos vinculados a las exportaciones.

### Principales tributos

Variación interanual y participación en la recaudación total

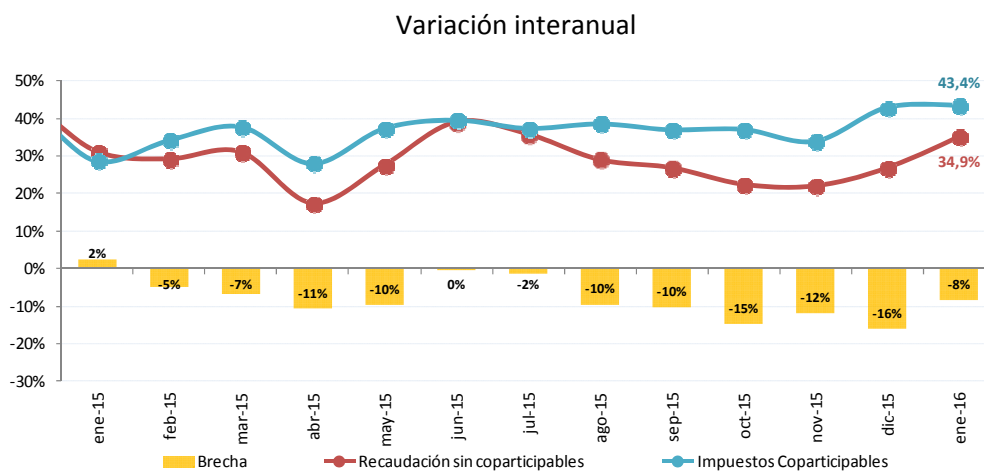
Principales tipos de impuestos	ene-15	ene-16	Var I.A	Participación
<b>Impuestos a ingresos personales y de sociedades</b>	<b>26.119</b>	<b>40.947</b>	<b>56,8%</b>	<b>25%</b>
Ganancias	25.875	40.625	57,0%	25,0%
Premios de juegos	67	80	19,7%	0,05%
Ganancia mínima presunta	158	210	33,1%	0,1%
Capital Cooperativas	19	31	64,6%	0,02%
<b>Impuestos internos sobre transacciones, bienes y servicios</b>	<b>42.659</b>	<b>57.907</b>	<b>35,7%</b>	<b>36%</b>
Iva	32.953	44.943	36,4%	27,6%
Combustibles Ley 23.966 - Naftas	1.282	1.437	12,1%	0,9%
Combustibles Ley 23.966 - Otros	324	394	21,6%	0,2%
Otros s/combustibles	634	1.225	93,0%	0,8%
Adicional s/cigarrillos	199	298	49,6%	0,2%
Créditos y Débitos en cta. cte.	7.266	9.610	32,2%	5,9%
<b>Aportes y contribuciones a la Seguridad Social</b>	<b>37.845</b>	<b>50.323</b>	<b>33,0%</b>	<b>31%</b>
<b>Impuestos al comercio exterior</b>	<b>7.182</b>	<b>8.795</b>	<b>22,5%</b>	<b>5%</b>
Derechos de importación	2.785	3.862	38,7%	2,4%
Derechos de exportación	4.344	4.859	11,9%	3,0%
Tasa Estadística	54	75	38,3%	0,05%
<b>Impuestos a la propiedad</b>	<b>510</b>	<b>548</b>	<b>7,3%</b>	<b>0,3%</b>
Transferencias de inmuebles	97	138	42,3%	0,1%
Bienes personales	413	410	-0,9%	0,3%
<b>Restantes impuestos</b>	<b>3.143</b>	<b>4.135</b>	<b>31,6%</b>	<b>3%</b>
<b>Recaudación Tributaria Nacional</b>	<b>117.458</b>	<b>162.654</b>	<b>38,5%</b>	<b>100%</b>

Fuente: CPCE CABA- IARAF en base a MECON.

### Distribución a provincias de recursos nacionales

En enero la *masa bruta coparticipable*<sup>1</sup> aceleró levemente su ritmo de expansión en relación a diciembre, con una tasa del 43,4%. Por su parte, la *recaudación neta de coparticipables* presentó una aceleración del 34,9% en enero. La brecha de crecimiento entre coparticipables y el resto de tributos se achicó respecto a diciembre, resultando ser de 8,5 puntos porcentuales, resultado de la aceleración en la *coparticipación bruta*. La diferencia se explica en que los giros a provincias se componen en su mayor parte por IVA y Ganancias, y teniendo en cuenta que el primero ha mostrado una desaceleración; mientras que los impuestos al comercio exterior, que han mostrado una evolución favorable, pertenecen al nivel federal de gobierno.

#### Evolución de la recaudación tributaria nacional. Impuestos coparticipables y no coparticipables



Fuente: CPCE CABA- IARAF en base a MECON.

<sup>1</sup> Compuesta por la recaudación bruta de los impuestos que se coparticipan a las provincias, es decir antes de la deducción del 15% destinado al ANSES bajo el concepto de *preparticipación* (excepto Córdoba, Santa Fe y San Luis).